

CHS

医保宣传册



2021年12月印制

目录



1	参保知识大家学	01
2	待遇政策要知道	05
3	集采减负惠百姓	09
4	医保服务解民忧	13

一、参保知识大家学

每个人都面临着不确定的疾病风险，医保就是用来防范和化解医疗费用风险的。医保的本质在于互助共济，体现共建共享的社会责任和个人健康保障责任。



医保基金管理原则是“以收定支、收支平衡、略有结余”，基金支出规模受制于基金收入规模，与经济发展水平相适应。

进一步放开参加城乡居民医保的户籍限制，对持居住证参加当地城乡居民医保的，各级财政按当地居民相同标准给予补助；非广西居民及符合条件的港澳台居民可持居住证等在广西参保。



参保人可选择参加职工医保或参加城乡居民医保，但不得重复参保和重复享受待遇。

医保窗口



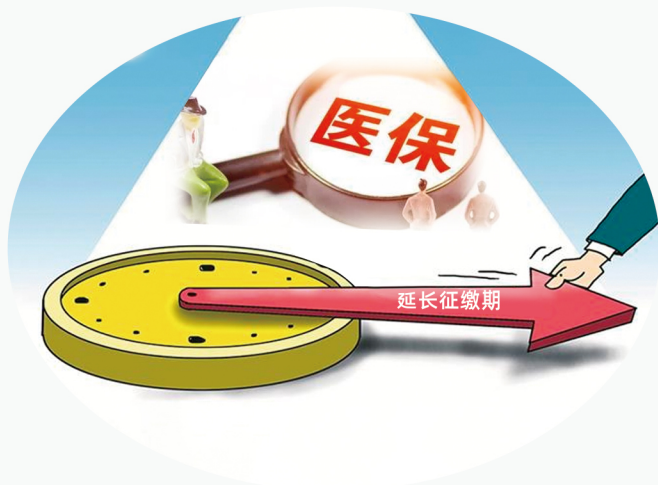
灵活就业人员缴费：

- 1.以上一年度广西城镇单位在岗职工平均工资60%为缴费基数。
- 2.可以选择按季、半年、年的第一个月内缴纳。



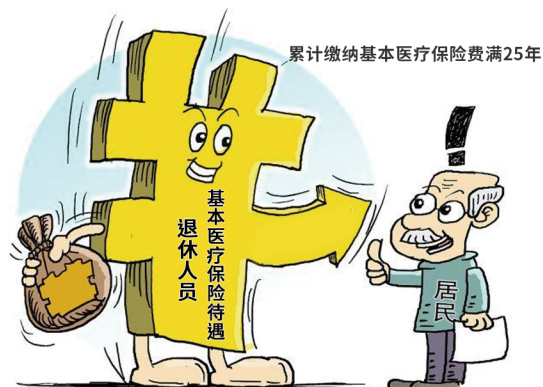
用人单位或个人补缴基本医疗保险费，以办理手续时统计部门最新公布的上年度广西城镇单位在岗职工平均工资为缴费基数，按办理手续当年统筹地区规定的用人单位和职工个人的缴费率执行。

广西壮族自治区医疗保障局关于公布《2021年度职工基本医疗保险缴费基数相关标准的通知》明确：职工基本医疗保险2021年度缴费基数统一使用上年度全区全口径城镇单位就业人员平均工资69832元（5819元/月）计算。



2022年度城乡居民基本医疗保险费集中征缴期延长至2022年2月28日。

参加职工基本医疗保险的个人，达到法定退休年龄退出工作岗位时累计缴纳基本医疗保险费满25年（其中实际缴费年限须满5年以上）的，办理医保在职转退休业务，用人单位和个人不再缴纳基本医疗保险费，按照规定享受退休人员基本医疗保险待遇。



断缴会影响医保待遇，城镇职工医保中断期间不能享受医疗报销等医保待遇。医疗保险为按月计算，一旦中断，使用资格很快会在次月被停止。

在职工医保中断缴费3个月内参加城乡居民医保的，不设待遇享受等待期，从参保当月起享受新发生的基本医疗保险待遇。



对特困、孤儿、事实无人抚养儿童参加城乡居民基本医保个人缴费部分给予全额补助，对低保等对象给予60%定额补助，确保困难群众基本医疗有保障。



健全防止因病致贫返贫风险长效机制：对乡村振兴部门认定的返贫致贫人口，参加城乡居民基本医疗保险个人缴费部分，给予60%定额资助。

从2021年5月31号开始，符合政策的参保女职工生育三孩的生育费用和生育津贴纳入生育保险待遇支付范围，按规定享受生育保险待遇。



我区在全国率先实现全区新生儿院内医保参保报销“一条龙”办结，新生儿在院内落地即享医疗保障待遇。



二、待遇政策要知道

提升医保待遇

1. 患有门诊特殊慢性病参保人员可选定3家定点医疗机构就医；
2. 门诊统筹定点医疗机构由原来的仅限一级及以下，扩展到二级及以上，统筹待遇从200元提高到300元。



广西完善城乡居民大病保险政策

1. 起付线全区统一为 8000元。
2. 政策范围内的医疗费报销达 60%以上。
3. 年度大病保险最高支付限额 50万元。

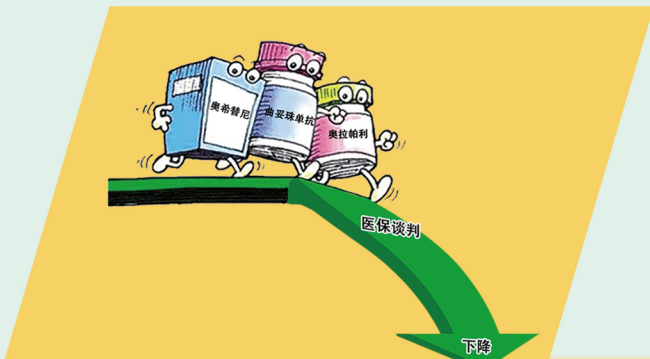


将地中海贫血年度救助限额从2万元提高到10万元，将因病致贫风险救助对象新增纳入救助范围，进一步减轻地中海贫血患者家庭医疗费用负担。



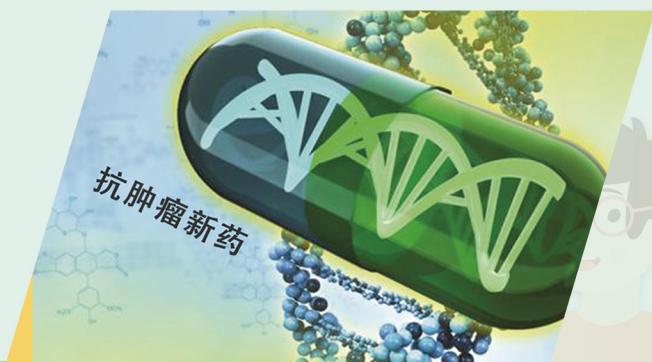
职工个人账户医保家庭共济使用范围：

1. 配偶、父母、子女在定点医疗机构就医发生个人支付的医疗费用。
2. 在定点药店购买药品、医疗器械、医用材料。



2020版国家医保《药品目录》内西药和中成药总数为2800种，通过医保准入谈判将价格昂贵的免疫药物如奥希替尼、曲妥珠单抗、奥拉帕利等降价纳入医保支付范围，有效减轻患者就医负担。

经过连续3年调整，国家医保局累计将433个临床价值高、经济性良好的新药、好药调入国家医保目录，其中包括183个独家药品、国家药监局批准的抗肿瘤新药等“重大新药创制”科技重大专项支持的药品。更多救命救急药物纳入目录，患者获益明显。



2021年广西医保药品目录内药品共有3860种（按通用名计），11万个（按商品名计），基本满足医疗保险参保人员医疗需求。

2021年5月1日起，43个新增国家谈判药纳入我区门诊特殊慢性病药品目录，涉及各种恶性肿瘤、糖尿病、肝硬化、银屑病等12个病种，有效降低参保人员医疗负担。





在国家药品目录892个中药饮片的基础上，广西将531个中药和民族药饮片纳入广西基本医疗保险（含生育保险）和工伤保险基金支付范围，参保人员可报销的饮片数量增至1423个，为夯实我区民族团结进步社会基础奉献了医保力量。

将29种门诊特殊慢性病常规检查项目纳入我区医保支付范围，平均减少患者单病种负担费用约600元，全区150多万名慢性病参保患者直接受益。

特殊慢性病常规检查项目



将远程门诊、远程心电图诊断、远程病理诊断、远程影像诊断等医疗服务项目纳入我区医保支付范围，让边远地区群众就医能就近享受便捷、优质、低负担的医疗服务。



支持民族医药传承发展，发挥民族医治疗“简便验廉”的特色和优势，将壮医药物竹罐治疗、壮医药线点灸治疗等17项壮、瑶医技法纳入医保支付范围，有效降低参保人员医疗费用负担。





肿瘤日间治疗是指恶性肿瘤患者入院和出院在24小时内（最长不能超过48小时）完成静脉或体腔等途径给予化学药物治疗的诊疗。

将肿瘤日间治疗费用纳入医保支付范围，患者白天到医院治疗，晚上回家，与每次常规住院化疗相比，日间治疗平均费用下降约32%，恶性肿瘤患者候床难、个人医疗费用负担重的问题得到有效解决。

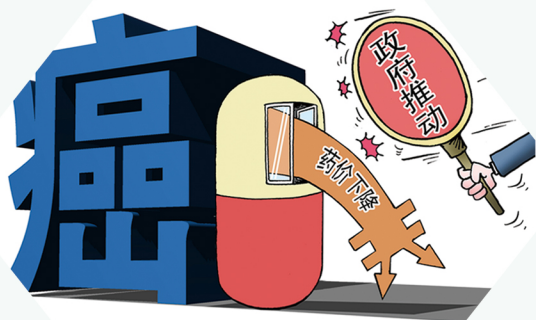


- 1.电子耳蜗植入术等项目纳入医保支付范围。
- 2.日间治疗纳入医保支付范围。

三、集采减负惠百姓



国家和广西医保局分别首次在上海举行的第四届中国国际进口博览会上集中签约，国家共采购进口药品和耗材超470亿元，广西签订进口药品采购意向超过10亿元。阿斯利康、罗氏、辉瑞等全球知名医药企业纷纷成为广西的供货商。



2020年以来,我区完成1787个药品省级价格联动工作, 药品价格平均下降13.8%。

一大批抗肿瘤药物价格大幅下降, 其中硼替佐米注射剂降幅达80.31%, 多发性骨髓瘤患者使用硼替佐米治疗的整个过程费用由原来的近24万元降至不到5万元, 减少用药负担约19万元。

全国首次短缺药品省际联盟保供稳价采购中选的短缺药品已在我区正式落地, 包括15个国家短缺、地方短缺和供应紧张的药品品种, 保障了临床用药需求、抑制了价格过快上涨、减轻群众用药负担。



2021年，自治区医保局落实国家第四批药品集中采购和广西药品集团采购（第二批）工作，中选118个品种，平均降幅为52.29%，降幅最大的镇痛药物帕瑞昔布钠，从99元/瓶降到2.98元/瓶，降幅达96.99%，可减少群众用药负担8.11亿元。



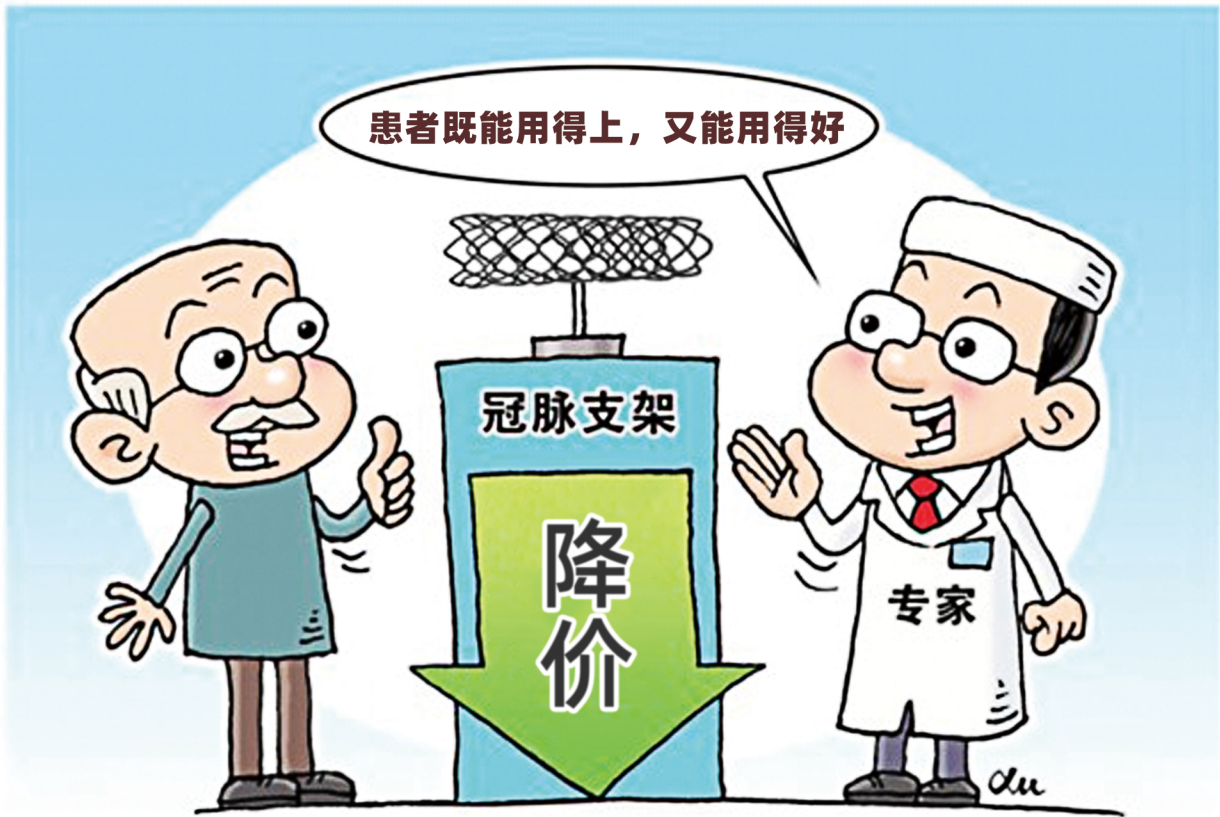
国家组织人工髌关节、人工膝关节集中采购，拟中选髌关节平均价格从3.5万元下降至7000元左右，膝关节平均价格从3.2万元下降至5000元左右，平均降价82%。



12省联盟骨科创伤类耗材带量采购平均降幅88.65%，普通接骨板系统价格从平均4683元左右下降至606元左右；锁定加压接骨板系统价格从平均9360元左右下降至987元左右；髓内钉系统价格从平均11687元左右下降至1271元左右。

我区将联合四川等省开展口腔种植体集中带量采购。种植牙有望降价！





冠脉支架进入百元时代，均价从1.3万下降至700元左右，平均降价93%。

一批治疗乙肝常用药品降价，降幅最大的恩替卡韦每片价格由12.10元降至0.2746元，降幅97.73%，乙肝患者年服用恩替卡韦费用由原来的4307元降至97.2元，年减少用药负担4209.8元。



第五批国家集采中选的56种药品已在广西区内各医疗机构全面采购及使用，平均降幅63.86%，降幅最大的为抗凝药物利伐沙班片达98.23%，从24.60元/片降到0.44元/片。



第六批国家胰岛素药品集采公布拟中选产品45个



2021年11月26日，第六批国家胰岛素药品集采公布拟中选产品45个，药品平均降价48%，这是国家药品集采范围从化学药扩展到生物药领域的首次尝试，将进一步降低全国一千多万糖尿病患者用药负担。



2021年12月5日起，我区核酸检测价格年内第三次调整降低，新冠病毒核酸单人检测价格从每人每次60元降至40元，核酸混合检测价格从每人每次15元降至10元。

四、医保服务解民忧

国家医疗保障信息平台启用，标志着广西正式融入全国医保一张网，该平台全区上线后将为全区5228万参保人提供更快捷、高效的医保服务，为医保业务办理标准化、监督管理智能化、公共服务便捷化、决策分析精准化提供更加有力支撑。



医保便民新招：通过全国医保信息平台，跨省流动就业人员医保转移“一表不用填”，凭有效身份证件即可在省内或省外，通过线上或线下“一窗申请”，所有环节业务流程由医保经办机构通过全国医保信息平台联网处理，免去参保群众跨省跑腿办理的不便。

参保信息早知晓

一、凭医保电子凭证或身份证、社会保障卡等有效证件办理。

二、办理渠道

(一) 线上办：广西壮族自治区医保网上服务大厅 (<http://wsdt.ybj.gxzf.gov.cn/>)

(二) 线下办：1. 医保经办机构服务大厅；
2. 自助一体机查询打印。





2022年城乡居民医保缴费渠道

(一) 线上渠道。“广西税务12366”微信公众号、微信城市服务、支付宝市民中心、广西税务APP（手机端）以及金融机构提供的线上渠道。

(二) 签约扣费。签订“委托金融机构扣费协议”通过银行扣费。

(三) 柜台缴费。金融机构柜台或办税服务厅办理缴费。

(四) 其他代收。农村金融服务点、已部署移动智能终端机的社区及村委、大中专院校等单位代收。



异地就医备案便捷办

1. 办理人员：异地退休安置人员、异地长期居住人员、常住异地工作人员、异地急诊就医人员、异地转诊人员。

2. 办理渠道。

- (1) 线上办：①广西医保局网上办理大厅
(<http://wsdt.ybj.gxzf.gov.cn/>)
②广西医保微信公众号
③国家医保服务平台APP
④国家异地就医备案微信小程序
(仅支持跨省就医备案)

(2) 线下办：医保经办机构服务大厅。

3. 电话咨询：0771-12333





14887台“村医通”

目前，全区已安装14887台“村医通”设备，基本实现了医保联网结算村级全覆盖，为群众在家门口就医看病提供了便利。“村医通”累计直接结算2020.33万人次，结算医疗费用6.32亿元，医疗报销金额4.51亿元。

广西扩大异地就医直接结算范围

2020年全区12403家定点医药机构开通异地就医直接结算服务，直接结算累计人次2161万，结算金额253.57亿元。





2021年11月25日，北海、钦州、防城港、玉林、崇左五市医疗保障服务一体化正式签约启动，惠及人数扩大至1460万参保人，同步拓展8项高频医保服务事项共享，构建同城生活圈，有效促进医疗资源的共享。



医疗保险医保电子凭证上线了，扫描左图的二维码激活后，去医院药店办理所有医保结算都可以不用带实体医保卡，只需出示二维码即可，方便又快捷。

医保服务：
以人为本 用心服务
有爱相助 真情无限





人人享有医保 户户幸福安康

2022

HAPPY NEW YEAR

壬寅年【虎年】

1月

Sun日	Mon一	Tue二	Wed三	Thu四	Fri五	Sat六
						1 元旦
2 三十	3 初一	4 初二	5 小寒	6 初四	7 初五	8 初六
9 初七	10 腊八节	11 初九	12 初十	13 十一	14 十二	15 十三
16 十四	17 十五	18 十六	19 十七	20 大寒	21 十九	22 二十
23 廿一	24 廿二	25 廿三	26 廿四	27 廿五	28 廿六	29 廿七

2月

Sun日	Mon一	Tue二	Wed三	Thu四	Fri五	Sat六
		1 春节	2 湿地日	3 初三	4 立春	5 初五
6 初六	7 初七	8 初八	9 初九	10 初十	11 十一	12 十二
13 十三	14 情人节	15 元宵节	16 十六	17 十七	18 十八	19 雨水
20 二十	21 廿一	22 廿二	23 廿三	24 廿四	25 廿五	26 廿六
27 廿七	28 廿八					

3月

Sun日	Mon一	Tue二	Wed三	Thu四	Fri五	Sat六
		1 廿九	2 三十	3 初一	4 龙头节	5 惊蛰
6 初四	7 初五	8 妇女节	9 初七	10 初八	11 初九	12 植树节
13 十一	14 十二	15 消费者权益日	16 十四	17 十五	18 十六	19 十七
20 春分	21 十九	22 二十	23 廿一	24 廿二	25 廿三	26 廿四
27 廿五	28 廿六	29 廿七	30 廿八	31 廿九		

4月

Sun日	Mon一	Tue二	Wed三	Thu四	Fri五	Sat六
					1 愚人节	2 初二
3 初三	4 初四	5 清明	6 初三	7 初七	8 初八	9 初九
10 初十	11 十一	12 十二	13 十三	14 十四	15 十五	16 十六
17 十七	18 十八	19 十九	20 谷雨	21 廿一	22 廿二	23 廿三
24 廿四	25 廿五	26 廿六	27 廿七	28 廿八	29 廿九	30 三十

5月

Sun日	Mon一	Tue二	Wed三	Thu四	Fri五	Sat六
		1 劳动节	2 初二	3 初三	4 五四青年节	5 立夏
6 初六	7 初七	8 母亲节	9 初九	10 初十	11 十一	12 护士节
13 十三	14 十四	15 十五	16 十六	17 十七	18 博物馆日	19 二十
20 二十	21 廿一	22 廿二	23 廿三	24 廿四	25 廿五	26 廿六
27 廿七	28 廿八	29 廿九	30 初一	31 初二		

6月

Sun日	Mon一	Tue二	Wed三	Thu四	Fri五	Sat六
					1 儿童节	2 初四
				3 端午节	4 初六	
5 环境日	6 芒种	7 初九	8 初十	9 十一	10 十二	11 十三
12 十四	13 十五	14 十六	15 十七	16 十八	17 十九	18 二十
19 父亲节	20 廿二	21 夏至	22 廿四	23 廿五	24 廿六	25 廿七
26 廿八	27 廿九	28 三十	29 初一	30 初二		

7月

Sun日	Mon一	Tue二	Wed三	Thu四	Fri五	Sat六
					1 建党节	2 初四
3 初五	4 初六	5 初七	6 初八	7 小暑	8 初十	9 十一
10 十二	11 十三	12 十四	13 十五	14 十六	15 十七	16 十八
17 十九	18 二十	19 廿一	20 廿二	21 廿三	22 廿四	23 大暑
24 廿五	25 廿六	26 廿七	27 廿八	28 廿九	29 三十	30 初一

8月

Sun日	Mon一	Tue二	Wed三	Thu四	Fri五	Sat六
		1 建军节	2 初五	3 初六	4 七夕节	5 初八
6 初九	7 立秋	8 十一	9 十二	10 十三	11 十四	12 中元节
13 十五	14 十六	15 十七	16 十八	17 十九	18 二十	19 廿一
20 廿二	21 廿三	22 廿四	23 廿五	24 处暑	25 廿七	26 廿八
27 廿九	28 初二	29 初三	30 初四	31 初五		

9月

Sun日	Mon一	Tue二	Wed三	Thu四	Fri五	Sat六
					1 初六	2 初七
					3 抗战胜利日	
4 初九	5 初十	6 十一	7 白露	8 十三	9 十四	10 教师节
11 十六	12 十七	13 十八	14 十九	15 二十	16 廿一	17 廿二
18 廿三	19 廿四	20 廿五	21 廿六	22 廿七	23 秋分	24 廿九
25 三十	26 初一	27 初二	28 初三	29 初四	30 初五	

10月

Sun日	Mon一	Tue二	Wed三	Thu四	Fri五	Sat六
						1 国庆节
2 初七	3 初八	4 重阳节	5 初十	6 十一	7 十二	8 寒露
9 十四	10 十五	11 十六	12 十七	13 十八	14 十九	15 二十
16 廿一	17 廿二	18 廿三	19 廿四	20 廿五	21 廿六	22 廿七
23 廿八	24 廿九	25 寒衣节	26 初二	27 初三	28 初四	29 初五

11月

Sun日	Mon一	Tue二	Wed三	Thu四	Fri五	Sat六
						1 初八
						2 初九
						3 初十
						4 十一
						5 十二
6 十三	7 立冬	8 下元节	9 十六	10 十七	11 十八	12 十九
13 二十	14 廿一	15 廿二	16 廿三	17 廿四	18 学生日	19 廿五
20 廿七	21 廿八	22 小雪	23 三十	24 感恩节	25 初二	26 初三
27 初四	28 初五	29 初六	30 初七			

12月

Sun日	Mon一	Tue二	Wed三	Thu四	Fri五	Sat六
						1 艾滋病日
						2 初九
						3 初十
4 十一	5 十二	6 十三	7 大雪	8 十五	9 十六	10 十七
11 十八	12 十九	13 国家公祭日	14 廿一	15 廿二	16 廿三	17 廿四
18 廿五	19 廿六	20 廿七	21 廿八	22 冬至	23 初一	24 平安夜
25 圣诞	26 初四	27 初五	28 初六	29 初七	30 腊八节	31 初九



广西医保



扫码开通

—— 广西壮族自治区医疗保障局 ——

地址：广西壮族自治区南宁市星湖路26号

